



# IV

ETAPAS DO  
CRESCIMENTO URBANO



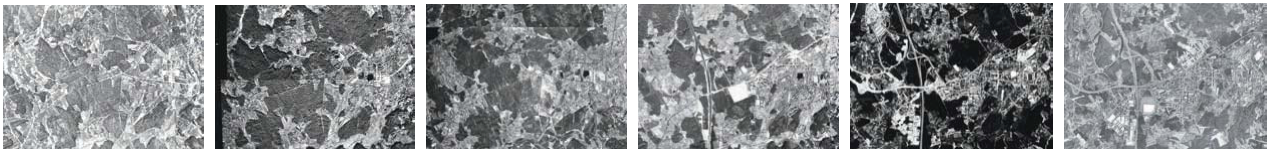
## *Etapas do Crescimento Urbano*

A expansão e consolidação urbanas, que são expressas, claramente, pela análise dos ortofotomapas que se seguem, é a demonstração do efeito de urbanização intensiva que, reconhecidamente, é resultado da estrutura económica do concelho, para além do contributo de factores indutores de dinâmicas de mobilidade, acessibilidade e infraestruturização. Como os casos mais relevantes, que pontuam estas etapas de crescimento: a maior proximidade do centro da Área Metropolitana do Porto devido aos nós viários da auto-estrada A1; a criação do Europarque, equipamento de nível metropolitano e indutor de novas funcionalidades ligadas à ciência, indústria, turismo, congressos, eventos culturais e lazer; a aceleração das infraestruturas criadas, pelas oportunidades de financiamento, usufruídas pela adesão à União Europeia. Embora o Atlas retrate a evolução do concelho, com particular

análise ao período de 1974 a 2009, pelas fotografias aéreas disponíveis referentes aos anos de 1958, 1967, 1974, 1983, 1995 e 2007, é possível verificar, num período mais dilatado e numa visão mais ampla, as principais etapas de crescimento urbano das últimas décadas, no que se refere à cidade de Santa Maria da Feira e às cidades de Lourosa e Fiães. Nestas duas são referenciadas apenas três etapas, mas igualmente elucidativas da evolução verificada.

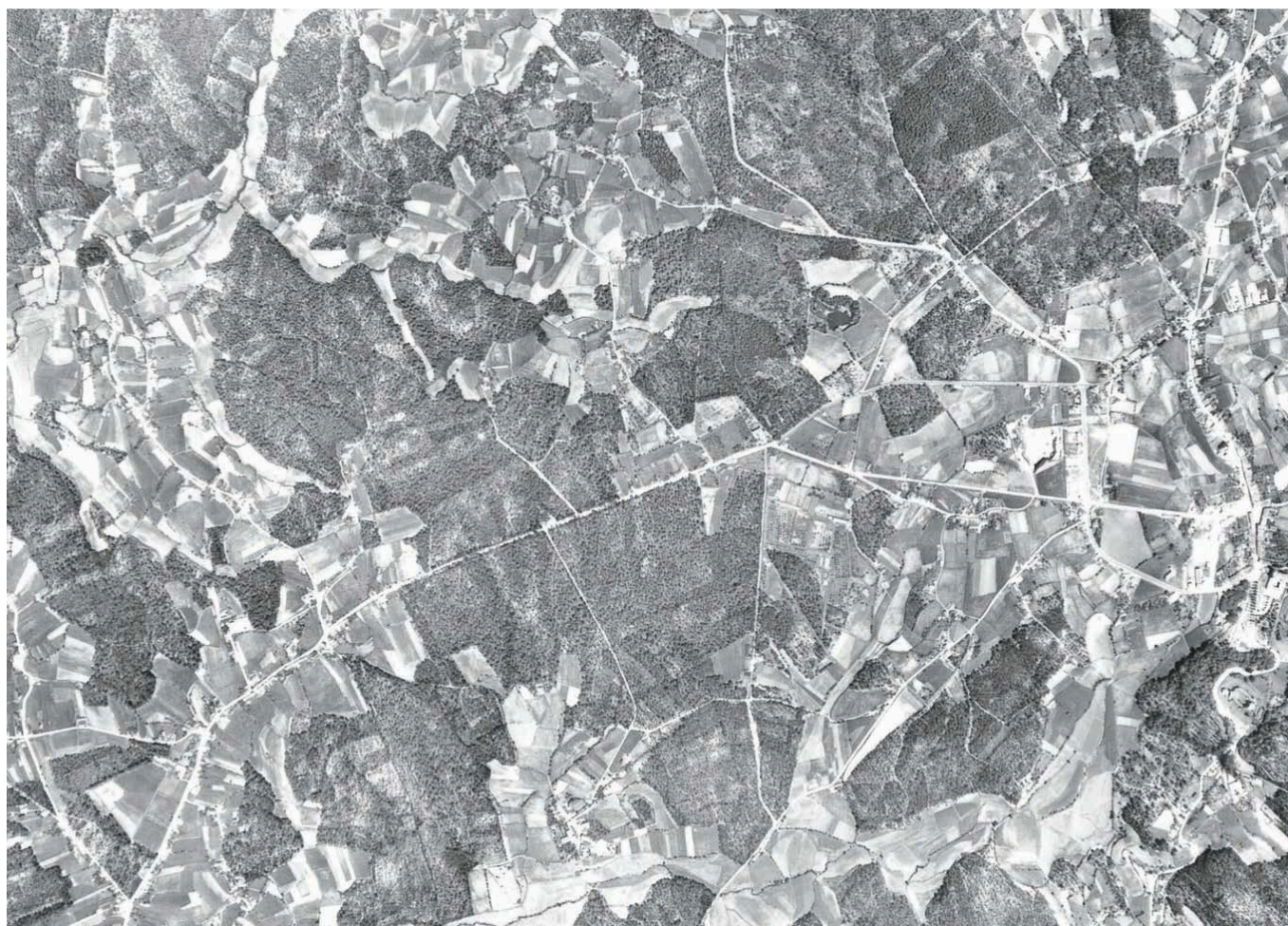
Refira-se que Santa Maria da Feira é um dos três Concelhos portugueses que integram três cidades.

Esta notável evolução urbana apresenta novos desafios: a procura de critérios de incremento à qualificação das infraestruturas, que em cada freguesia despoletaram o desenvolvimento local e fomentaram, para a população, a inclusão social, educativa e cultural. Refira-se, ainda, que os perímetros urbanos que se podem desenhar, a partir das etapas retratadas, convivem com a estrutura ambiental e paisagística, valorizando o território e equilibrando a relação construção/espço ecológico.



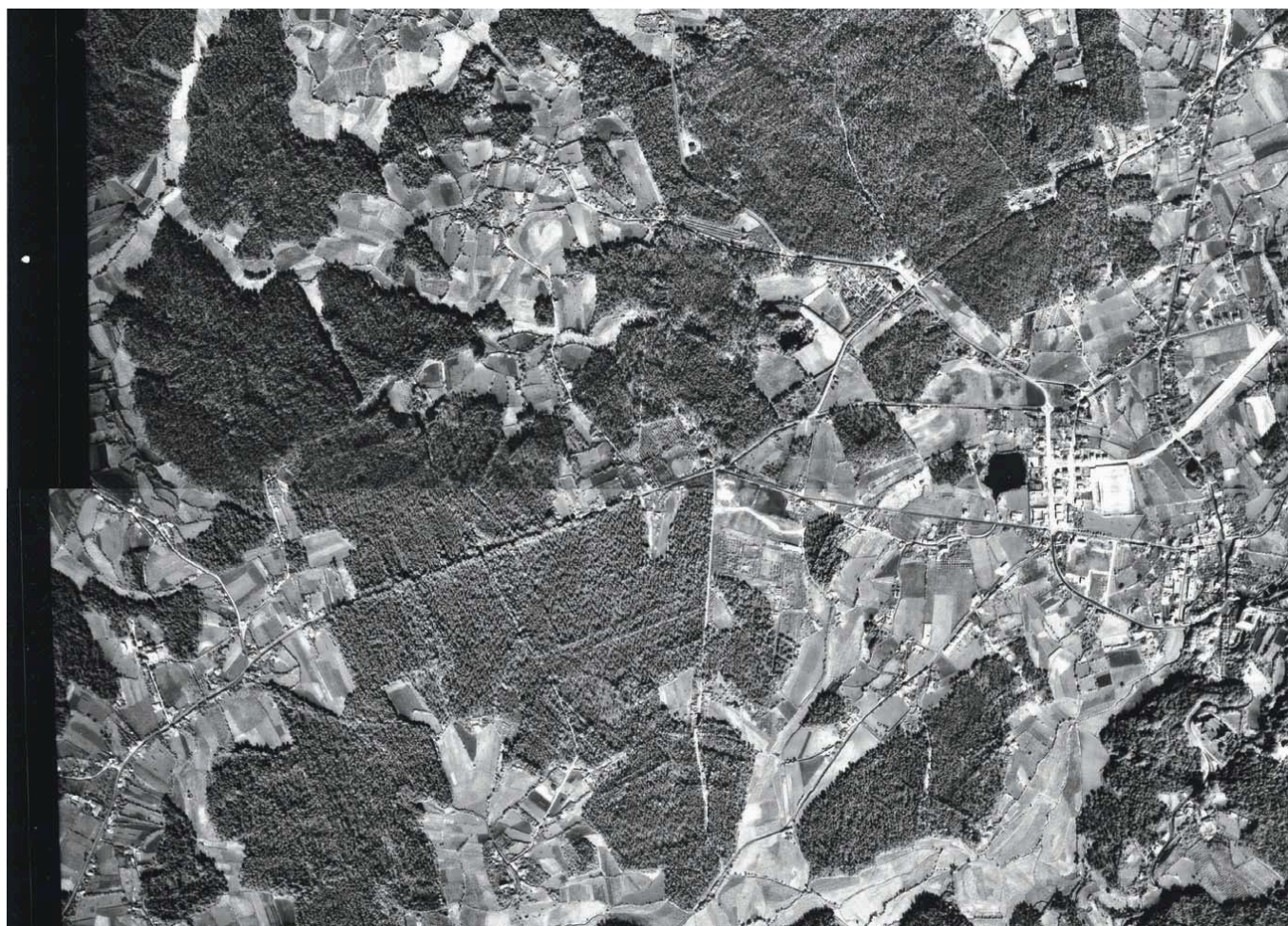
Centro de Santa Maria da Feira

1958



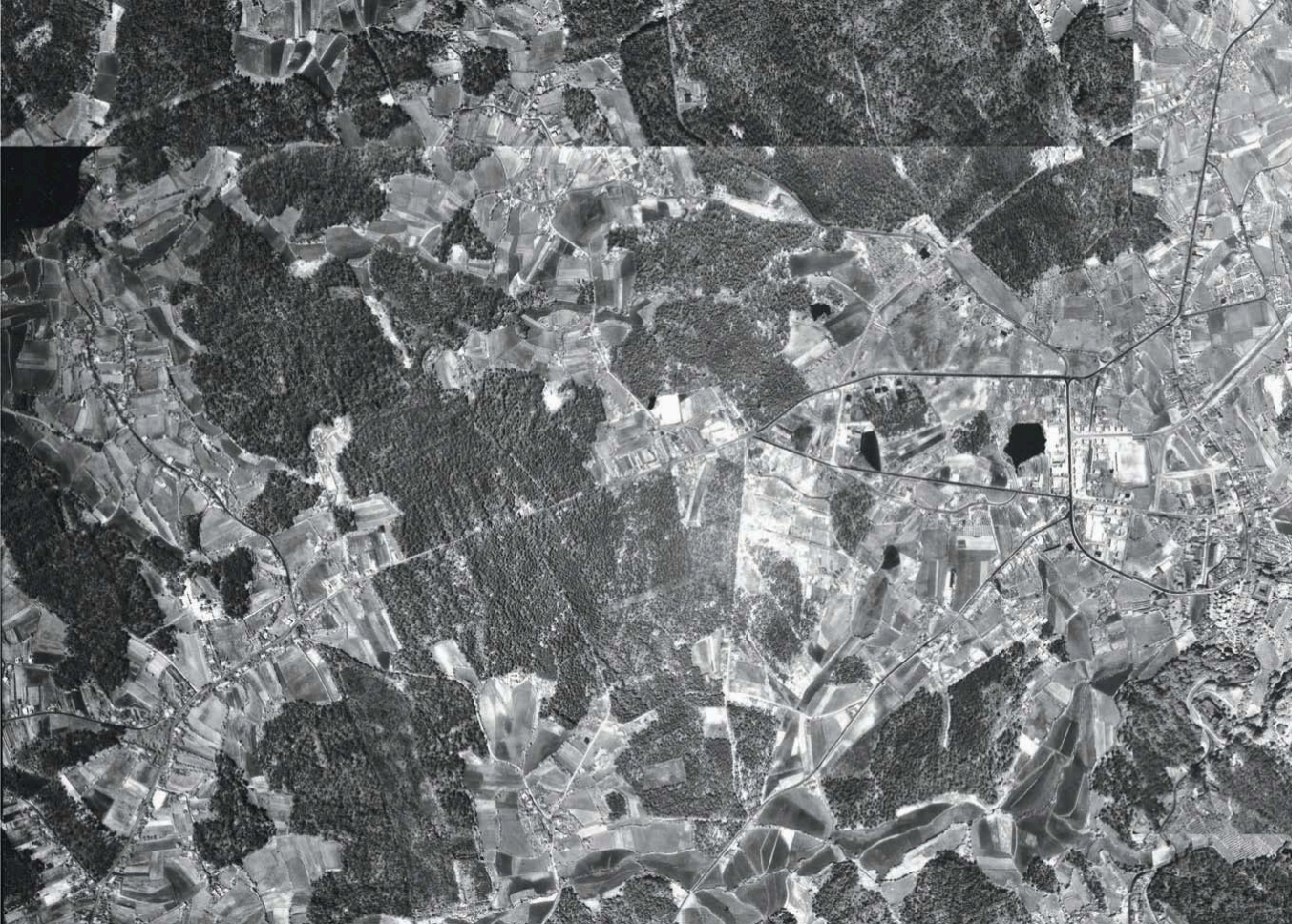


1967



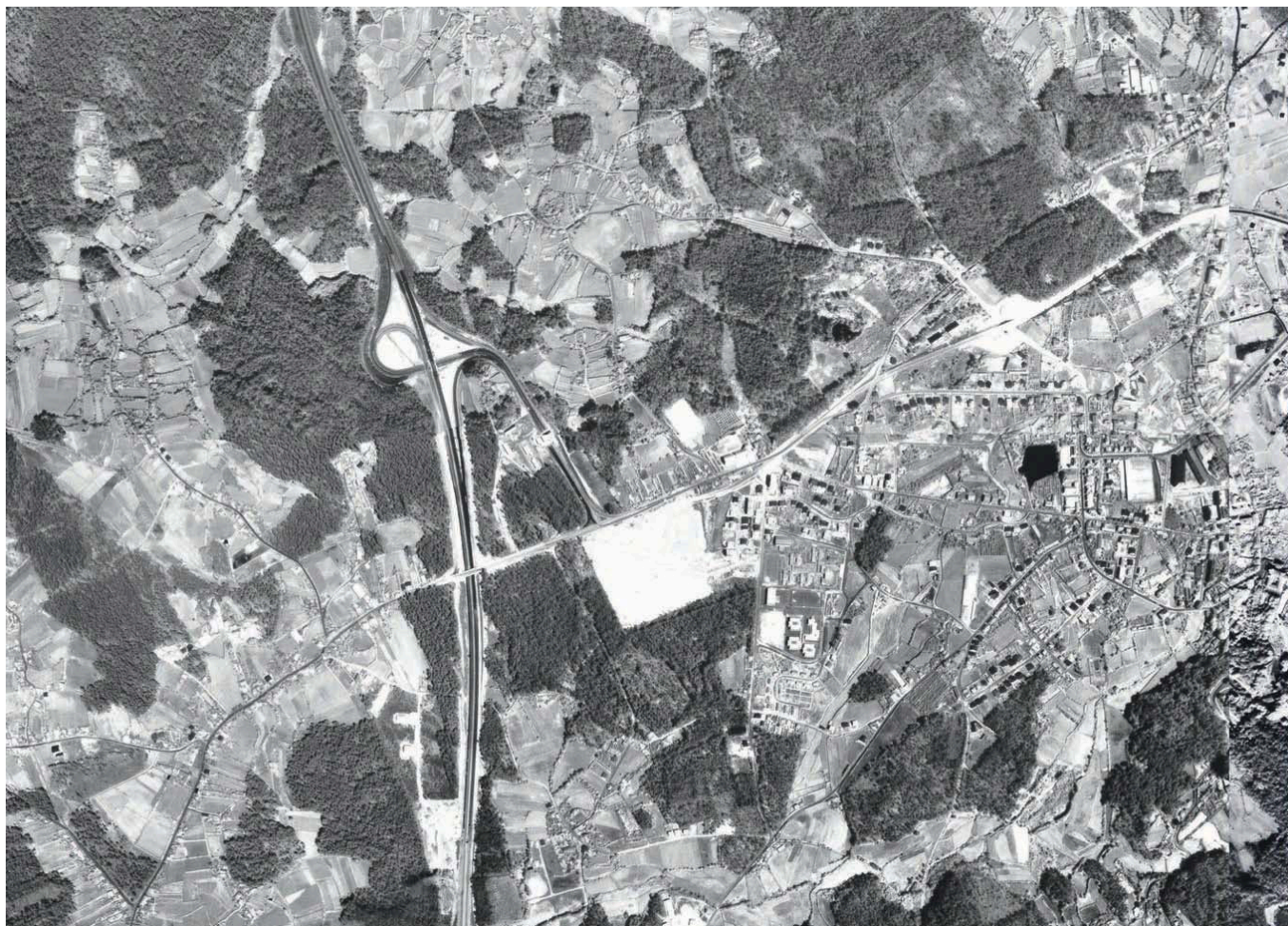


1974





1983





1995





2007





Fiães

1958





1995 , 2007





Lourosa

1958





1995 , 2007

