










JOVEMATIVO | DOSSIÊ DE CANDIDATURA



santa maria da feira
câmara municipal

ÍNDICE

 PROGRAMA JOVEM ATIVO 2016/17	03
 PÔE-TE À PROVA	03
 CONTA-ME NEGÓCIOS	03
 CANDIDATURA AO PROJETO “PÔE-TE À PROVA”	04 / 05
 CARTA EXEMPLO	06
 EMPRESAS	07 / 08 / 09
 FICHA DE INSCRIÇÃO PÔE-TE À PROVA	11
 CARTA DE APRESENTAÇÃO	12



PROGRAMA JOVEM ATIVO 2016/17

O elevado índice de desemprego jovem, a dificuldade na escolha de uma área de trabalho futura e as tarefas particulares de determinadas áreas fabris que exigem formação específica levaram a que o Município de Santa Maria da Feira assumisse o papel de mediador entre duas realidades que, parecendo tão distantes entre si, caminham lado a lado: a educação e a formação, e o mundo empresarial. Assim, o **programa “Jovem Ativo”** visa articular o ensino e o mundo do trabalho, através da dinamização de espaços comuns que permitam o contacto entre os jovens do concelho de Santa Maria da Feira e diferentes empresas do mesmo.

Este programa divide-se em dois grandes projetos, pretendendo envolver jovens entre os 15 e os 25 anos, que se encontrem a estudar ou, tendo terminado a escolaridade obrigatória, se encontrem em processo de orientação vocacional e/ou profissional.

Neste sentido, foram desenhados dois projetos: **“Põe-te à Prova”** e **“Conta-me Negócios”**.

PÕE-TE À PROVA

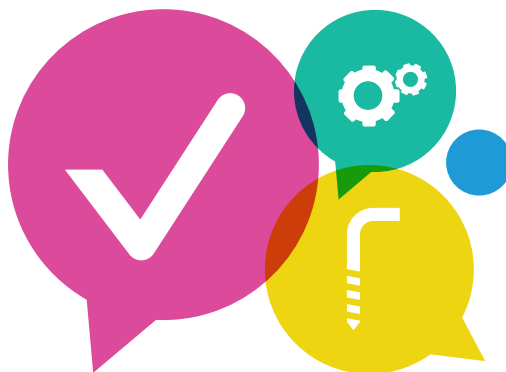
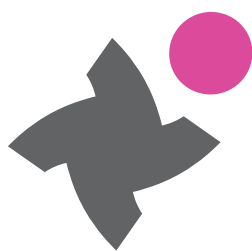
O projeto **“Põe-te à Prova”** consiste na possibilidade de realização de estágios de diferentes naturezas numa das empresas que aderiram a este programa. Os estágios assumem três modalidades:

1. Visita guiada à empresa
2. Estágio de dois dias (com oscilação entre um ou dois dias)
3. Estágio de duas semanas (com oscilação entre uma ou duas semanas)

A concretização de cada uma das três opções depende dos requisitos da empresa de acolhimento, bem como da escolha e características do candidato, sendo que este é sujeito a um processo de seleção simples, com o intuito de acautelar expectativas e necessidades de cada uma das partes – empresa e candidato.

CONTA-ME NEGÓCIOS

O projeto **“Conta-me Negócios”** consiste na proposta de realização de sessões de informação e sensibilização junto dos alunos das escolas do Concelho de Santa Maria da Feira. Estas sessões são protagonizadas por representantes das empresas que aderiram ao programa e realizam-se em função da manifestação de interesse da parte dos agentes da comunidade educativa, sejam eles professores, alunos ou representantes das associações de pais.



JOVEMATIVO

CANDIDATURA AO PROJETO "PÔE-TE À PROVA"

Este projeto consiste na possibilidade de realização de estágios de diferentes naturezas numa das empresas que aderiram a este programa. Assim, dependendo de cada empresa, podes encontrar três modalidades de estágios:

1. Visita guiada à empresa
2. Estágio de dois dias (com oscilação entre um ou dois dias)
3. Estágio de duas semanas (com oscilação entre uma ou duas semanas)

Quem se pode candidatar?

Jovens com idades entre os 15 e os 25 anos, que se encontrem a estudar ou, tendo terminado a escolaridade obrigatória, não se encontrem a estudar ou a trabalhar.

Candidatura e Admissibilidade

As candidaturas deverão ser apresentadas através do preenchimento da ficha de inscrição com a carta de apresentação e motivação em anexo. Na ficha de inscrição é muito importante que preenchas corretamente os teus dados pessoais e que assinales a opção de estágio que elegeste.

Nota: Ao longo do programa, poderão ser integradas novas empresas. Por isso, fica atento à nossa página do Facebook:

www.facebook.com/maisjuventudesantamariadafeira

És um potencial candidato?

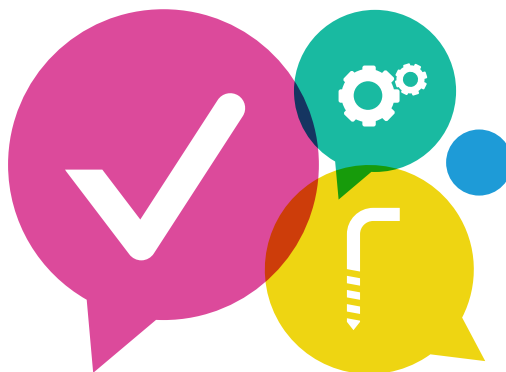
Se sim, deves ler todas as informações que dizem respeito a cada uma das empresas que integram este projeto para que possas escolher aquela que vai ao encontro das tuas expectativas, desejos e necessidades de desafio e descoberta. Ao realizar esta pesquisa deves ter em atenção a modalidade de estágio e o período de tempo que cada empresa elege como prioritário.

Já encontraste a empresa que queres conhecer, mas está localizada numa freguesia para a qual não tens transporte?

Não te preocupes. Se o transporte não for assegurado pela rede de transportes, o Gabinete da Juventude tratará de assegurar que chegas à empresa em cada um dos dias de estágio e a horas!

Estás mais tranquilo(a)?

Então agora deverás preencher a ficha de inscrição e anexar a carta de apresentação e motivação. Na ficha de inscrição é muito importante que preenchas corretamente os teus dados pessoais e que assinales a opção de estágio que elegeste. Se entretanto tiveres alguma dúvida, não hesites em contactar-nos, telefonando ou enviando email para o Gabinete da Juventude da Câmara Municipal de Santa Maria da Feira, através dos contactos em rodapé.



JOVEMATIVO

CANDIDATURA AO PROJETO "PÔE-TE À PROVA"

Relativamente à carta de apresentação e motivação, esta deverá ser uma carta única, onde te apresentas e nos explicas porque queres ser um Jovem Ativo. Em anexo podes encontrar um modelo de carta. No entanto, este é um documento pessoal. Pelo que és livre de escrever uma carta personalizada, sendo este apenas um modelo orientador.

Se tiveres menos de 18 anos, não te esqueças de partilhar com o teu encarregado de educação esta vontade em fazeres parte do projeto "Põe-te à Prova". Explica-lhe cada detalhe do projeto, pergunta qual é a sua opinião em relação à tua participação e, se concordar com tudo, pede-lhe que assine no campo "autorização do encarregado de educação". Se te forem colocadas questões em relação às quais não tens certezas, telefona-nos ou envia-nos um email, que esclareceremos todas as dúvidas do teu/tua encarregado(a) de educação.

Período de Candidatura

As candidaturas decorrerão ao longo do ano letivo, inclusive nas épocas de interrupção letiva.

Regras de Orientação

Durante a participação nos estágios é importante que te comprometas a:

- > Ser assíduo(a) e pontual;
- > Cumprir o período de tempo acordado para o estágio;
- > Respeitar e zelar pelos bens, equipamento e instalações da empresa;
- > Manter um comportamento adequado em todas as circunstâncias;
- > Comunicar qualquer constrangimento ou alteração no âmbito do estágio, à empresa e ao Gabinete da Juventude.



JOVEMATIVO

CARTA EXEMPLO

(Nota: esta carta exemplo serve apenas para te ajudar a perceber a estrutura e o tipo de informação que pretendes. Trata-se de uma carta pessoal e, portanto, todas as questões que, num caso específico, não fizerem sentido, debes retirar. Da mesma forma, tudo aquilo que entenderes que, no teu caso, fará sentido acrescentar para enriquecer a carta, deve ser acrescentado.)

Exmos. Senhores,

O meu nome é, tenho anos e moro em
Vivo com

Conheci o projeto "Põe-te à Prova" através de

Sou estudante da onde frequento o /
Trabalho na empresa e desempenho o cargo de

Para além dos estudos, gosto de

Pertenço à(s) associação(s)
onde tenho colaborado como

A minha expectativa em relação ao projeto "Põe-te à Prova" é

Acredito que

Com os melhores cumprimentos,
subscrevo-me com elevada consideração.

[Assinatura]

Depois de recebermos a tua candidatura, serás contactado(a) para uma pequena entrevista, que ocorrerá nas instalações da Câmara Municipal de Santa Maria da Feira e será agendada em função da tua disponibilidade.

Realizada a entrevista, ser-te-á comunicado o resultado da tua candidatura, indicando a data de início do estágio, bem como outros detalhes que possam ser importantes no momento.

Este processo de seleção é importante para que as expectativas sejam cumpridas.

E então, já estás a escolher a empresa?

Apressa-te! Cada um destes mundos está à tua espera! E nós aguardamos a tua candidatura!



JOVEMATIVO

EMPRESAS

NOME	SECTORES DE ACTIVIDADE	DURAÇÃO	CARGA HORÁRIA	IDADE	LOCAL
Museu Vivo da Fogaça	Atendimento ao público Confeção/produção	1 ou 2 semanas	Entre 4 e 8 horas diárias	Entre os 15 e os 25 anos	Santa Maria da Feira
Reguila	Área de produção, aprovisionamento e escritório	2 dias ou 1 semana	Entre 4 e 8 horas diárias	Entre os 15 e os 25 anos	Santa Maria da Feira
Massa9va	Atendimento ao público Área da Restauração	2 semanas	8 horas diárias	Entre os 15 e os 25 anos	Santa Maria da Feira
Prima Scelta	Atendimento ao público Área da Restauração	2 semanas	8 horas diárias	Entre os 15 e os 25 anos	Santa Maria da Feira
Restaurante Praceta	Área da restauração	1 ou 2 semanas	Entre 4 e 8 horas diárias	Entre os 15 e os 25 anos	Santa Maria da Feira
Itaf	Área de produção	1 ou 2 semanas	4 horas diárias	Entre os 15 e os 17 anos	Fiães
Carpintaria Tarraco	Análise de projeto Tarefas de montagem	1 ou 2 semanas	4 horas diárias	Entre os 17 e os 25 anos	Fiães
Alfil	Observação das mecânicas da indústria do calçado	1 semana	4 horas diárias	Entre os 15 e os 25 anos	Travanca
Sedacor/JPS	Laboratório	2 dias	7 horas diárias	Entre os 17 e os 25 anos	Rio Meão
Granorte	Observação do processo global de produção; Aprendizagem de algumas tarefas simples, por exemplo embalagem	2 Semanas	8 horas diárias	Entre os 15 e os 25 anos	Rio Meão
Careplants	Desenvolvimento de tarefas na área da produção agrícola, nomeadamente na plantação do mirtilo	1 ou 2 semanas	Entre 4 e 8 horas diárias	Entre os 15 e os 25 anos	Romariz
Aqui Há	Pré-produção gráfica (desenho gráfico) / Decoração gráfica (reclames, colocação de outdoors, decoração de montras) Aplicação (parte de serralharia relacionada com a aplicação dos materiais)	1 ou 2 Dias 1 ou 2 Semanas	8 horas diárias	Entre os 15 e os 25 anos	Santa Maria da Feira



JOVEMATIVO

MUSEU VIVO DA FOGAÇA



Uma singular tradição com mais de 500 anos de história faz nascer um novo conceito. Museu Vivo da Fogaça um espaço afetuoso dedicado à fogaça e ao reinventar da fogaça. Para quem não conhece o projeto, este é um palco de degustações e prato cheio de cultura! É o novo conceito de fogaçaria /cafetaria com sons, letras e muitos amigos à mistura!

REGUILA

Reguila

Desde 1988 em Santa Maria da Feira, zona de tradição de sapatos portugueses de alta qualidade, a empresa Reguila produz e distribui em diversas partes do mundo calçado para criança.

A linha pré-andante reflete o nosso caminho pelas crianças e foi concebida a pensar no bem-estar das mesmas. Para satisfazer as solicitações de um público de idades diferentes, além desta linha, criámos ao longo dos últimos anos linhas novas, da qual se destaca atualmente a linha Ubik.

Inspirados em grande parte pelo universo feminino, desde crianças a jovens mulheres, os produtos da UBIK refletem temas como a cidade e o ambiente urbano.

MASSA9VA

massa9va

Restaurante Pizzeria, situado na Avenida Doutor Domingos Caetano Sousa número 378 em Santa Maria da Feira.

PRIMA SCELTA



Restaurante Pizzeria, situado na Av. Francisco Sá Carneiro 12, 4520-164 Santa Maria da Feira.

RESTAURANTE PRACETA



Situado no centro histórico da cidade de Santa Maria da Feira, o restaurante Praceta surge como um conceito de comida confortável. Desde as cadeiras, o piso em madeira, as mesas, a cozinha aberta, a iluminação, o nosso forno a lenha, o papel de parede, tudo pensado para se sentir em casa e com uma esplanada exterior a lembrar os pátios da nossa infância.

ITAF



Desde a nossa fundação, 1976, que a Itaf persegue um único objetivo, superar as expectativas e exigências dos nossos clientes, levando-os à total satisfação. Para tal, temos sucessivamente apostado na inovação com o objetivo de desenvolver as soluções mais eficientes para cada necessidade.

Na hora de encontrar a solução ótima para um qualquer projeto de arquitetura é importante ter alguém em quem se possa contar e confiar. Assim, para lhes facilitar a decisão a Itaf põe ao dispor dos seus clientes uma grande diversidade de soluções, que se adaptam com precisão às mais distintas necessidades construtivas, desde a solução mais simples à mais vanguardista, ultrapassando todos os patamares de qualidade e inovação do mercado, para que se convertam em soluções únicas, capazes de dar resposta integral às necessidades do nosso cliente.





JOVEMATIVO

CARPINTARIA TARRACO LDA,



Empresa fundada em 1980, com sede em Fiães-Santa Maria da Feira, desenvolve trabalho no ramo da carpintaria e marcenaria. Adquirimos anos de experiência e absorvemos a constante evolução nas infra-estruturas/ maquinagem, com recrutamento de funcionários jovens, eficientes e dinâmicos.

Aproveitamos o know-how para intervir e solucionar todos os desafios impostos nos trabalhos apresentados e garantimos um serviço pós-venda qualificado.

Disponibilizamos os nossos serviços na construção civil de carpintaria (portas, janelas, pisos interiores e exteriores, capeamento de escadarias, roupeiros, mobiliário...) com os diversos acabamentos (envernizado, lacado e termolaminado).

Temos o gosto pela satisfação do cliente e logramos pela qualidade dos materiais, da sua construção e no perfeito assentamento, tendo reservada atenção a todos os pormenores.

ALFIL



LUIS NUNES DA SILVA II

Empresa dedica-se a produzir calçado de criança e senhora num patamar de qualidade média-alta, com capacidade de produção de 500 pares por dia. O modelo de negócio é desenvolvido numa lógica de parceria com os clientes, de forma a atingir o patamar pretendido pelos mesmos.

SEDACOR/JPS



Estamos entre os maiores produtores e distribuidores mundiais da indústria corticeira e estamos há largos anos no mercado. O nosso sucesso, confirmado pelas nossas certificações, deve-se à aposta constante em pessoas, tecnologias e investigação e desenvolvimento. Daqui resultam clientes fidelizados e novos clientes, em todas as partes do mundo.

GRANORTE



GRANORTE[®]
delivering nature

A GRANORTE é uma empresa portuguesa, fundada em 1972, que se dedica à reciclagem dos resíduos resultantes do fabrico de rolhas de cortiça. Desde o início, ganhámos reputação em todo o mundo, graças à excelente qualidade dos nossos produtos em cortiça.

CAREPLANTS



CARE
PLANTS

A Careplants é uma empresa jovem e dinâmica, criada em 2013 que conta com a experiência profissional de mais de uma dezena de anos dos seus sócios fundadores na área da fruticultura. Tem por base uma matriz de atuação alicerçada em 4 pilares fundamentais: a excelência da qualidade das plantas comercializadas, a competitividade, o conhecimento atualizado e aplicado, a relação de seriedade e confiança com os seus clientes. A qualidade das plantas disponíveis na Careplants é garantida pelas parcerias com laboratórios e viveiristas certificados que garantem o controlo genético e fitossanitário das cultivares produzidas pelo método in vitro.

AQUI HÁ



Aqui Há

Especialistas em soluções de comunicação. Dispõe de uma equipa jovem, dinâmica e criativa que trata da sua identidade comercial ou associativa, com o know-how e meios de produção para os respetivos suportes de comunicação.

Empresa com 25 anos de experiência em comunicação: publicidade e marketing.



JOVEMATIVO



FICHA DE INSCRIÇÃO PÔE-TE À PROVA

Nome: _____

Data de Nascimento: _____ Idade: _____

Nrº de Identificação: _____ Validade: _____

Morada: _____

Código Postal: _____ - _____ Localidade : _____

Contacto Telefónico: _____ Email: _____

Escola/Faculdade que frequenta: _____

Habilitações Literárias: _____

No caso de teres menos de 18 anos, preenche os seguintes dados:

Encarregado de Educação: _____

Grau de Parentesco: _____

Contacto Telefónico: _____ Email: _____

Estágio em que me inscrevo:

- Museu da Fogaça
- Reguila
- Massa9va
- Prima Scelta
- Restaurante Praceta
- ITAF
- Carpintaria Tarraco
- ALFIL
- SEDACOR/JPS
- Granorte
- CairPlants
- Aqui Há

Assinatura Jovem Ativo

Assinatura Encarregado de Educação

Data

____-____-____

carta de
apresentação
no verso



ColorADD

Sistema de Identificação de Cores

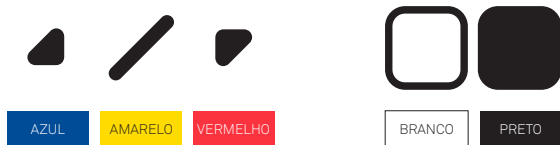
Símbolos que Incluem Cor

Desenvolvido com base nas três cores primárias representadas através de símbolos gráficos, o código ColorADD assenta no conceito de "adição de cores", permitindo ao daltónico relacionar os símbolos e facilmente identificar toda a paleta. O Branco e o Preto surgem para orientar as tonalidades claras e escuras. O código torna-se num "jogo mental" simples e fácil de memorizar e aplicar em situações do dia-a-dia!

A Cor é para Todos!

O Daltonismo, ou a cegueira da cor, é uma limitação que afeta 10% da população mundial masculina – aproximadamente 350 milhões de pessoas em todo o mundo. Esta limitação, de condição hereditária, é transmitida através do cromossoma X. Cria ao seu portador daltónico grandes constrangimentos ao nível da integração social e profissional.

CORES PRIMÁRIAS | BRANCO E PRETO



CORES | SÍMBOLOS



BRANCO | PRETO | CINZENTO



TONS METALIZADOS



TONS CLAROS



TONS ESCUROS





santa maria da feira
câmara municipal



JOVEMATIVO



COLAR

Gabinete da Juventude da Câmara Municipal de Santa Maria da Feira // Praça da República
// apartado 135 // 4524-909 Santa Maria da Feira

256 370 887 (ext. 2180) // 939 227 711 // www.maisjuventude.cm-feira.pt
juventude@cm-feira.pt // www.facebook.com/maisjuventudesantamariadafeira