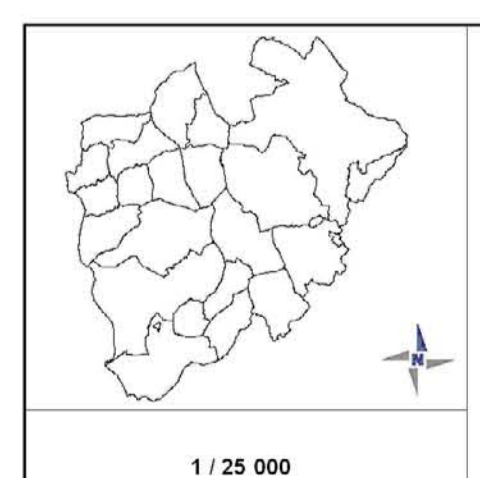


- Legenda**
- Área de Intervenção do Plano Diretor Municipal
 - Limites Administrativos (CAOP - versão 2014)
 - Edificações
 - Leito e Margem dos Cursos de Água
 - Rede Ferroviária Convencional

- Rede de Infraestruturas**
- Rede Rodoviária Principal**
- Via Coletora/Arterial
 - Via Coletora/Arterial Prevista
- Rede Rodoviária Distribuidora**
- Via Distribuidora Principal
 - Via Distribuidora Principal Prevista
 - Via Distribuidora Local
 - Via Distribuidora Local Prevista
- Rede Rodoviária Local**
- Via de Acesso Local

- Valores Patrimoniais**
- Bens Patrimoniais
 - Perímetros de Salvaguarda Arqueológica
 - Núcleos Habitacionais Antigos

A listagem dos bens constantes da Planta de Ordenamento - Valores Patrimoniais, encontra-se referenciada nos Anexos I, II e III do Regulamento do presente Plano.



pdm
 Prefeitura Municipal de Maricá
 Secretaria Municipal de Planejamento e Desenvolvimento

PLANTA DE ORDENAMENTO
 VALORES PATRIMONIAIS

Coordenada de Saneamento de Fatores

PLANTA N.º 1 C

MARÇO 2015

Cartografia: 1:25 000 (Data 2008)
 Projeto: Prefeitura Municipal de Maricá
 Área de 1000 000 m²
 Escala: 1:25 000
 Data: 2015